

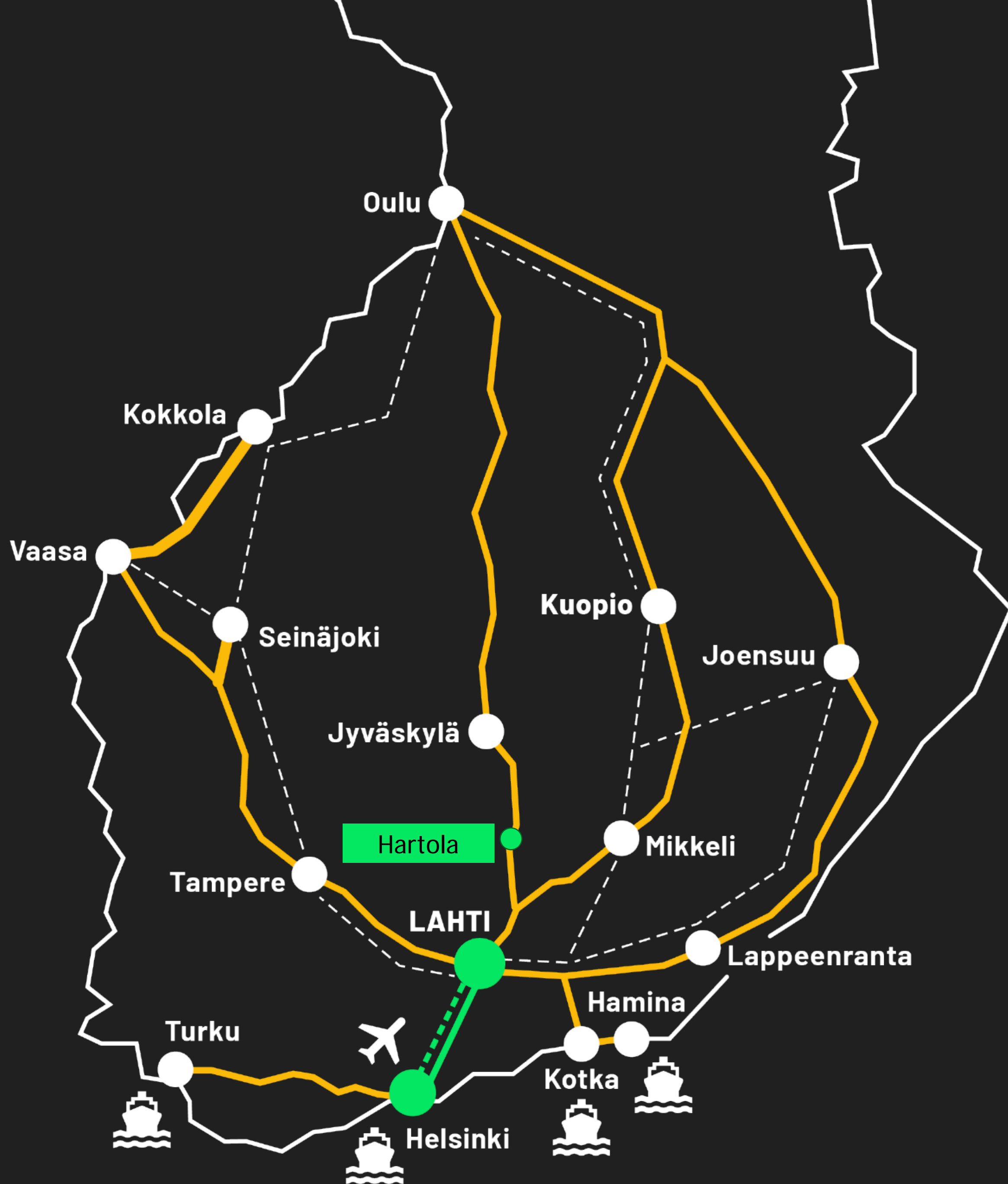
# HARTOLAN MODUULITEHDAS

***Hartolan moduulitehdas sijaitsee Päijät-Hämeessä, nelostien välittömässä läheisyydessä ja siten logistisesti helposti saavutettavissa. Lahteen yritysalueelta on alle tunnin matka ja Jyväskylään reilu tunti.***



Hartolan yritysalueella, nelostien varressa toimii mm. Versowoodin liimapuutehdas ja lukuisia pienempiä teollisuusyrityksiä ja palveluliiketoimintaa, kuten kahvilaravintolat Kuninkaan Portti ja Royal Liikenneasemat Oy Jari-Pekka polttoainejakeluasemineen.





# Sijainti

Lahden seudulla, Hartolan kunnassa



**2 h Helsingistä**

Suora bussiyhteys Helsinki-Oulu -välillä  
(Helsinkiin 9-12 vuoroa päivässä)



**1 h** Lahden keskusta



Nelostien välittömässä läheisyydessä



Nopeat ja toimivat yhteydet  
eri puolille Suomea



**Katso sijainti [kartalta](#)**

# Hartolan moduulitehdas nyt

**Rakennus:** Tuotantohalli ja toimistorakennus

**Sijainti:** Kurpanpellontie, 19600 Hartola

**Omistaja:** Kiinteistöosakeyhtiö Vasalli

**Valmistumisvuosi:** 2004

## TONTTI

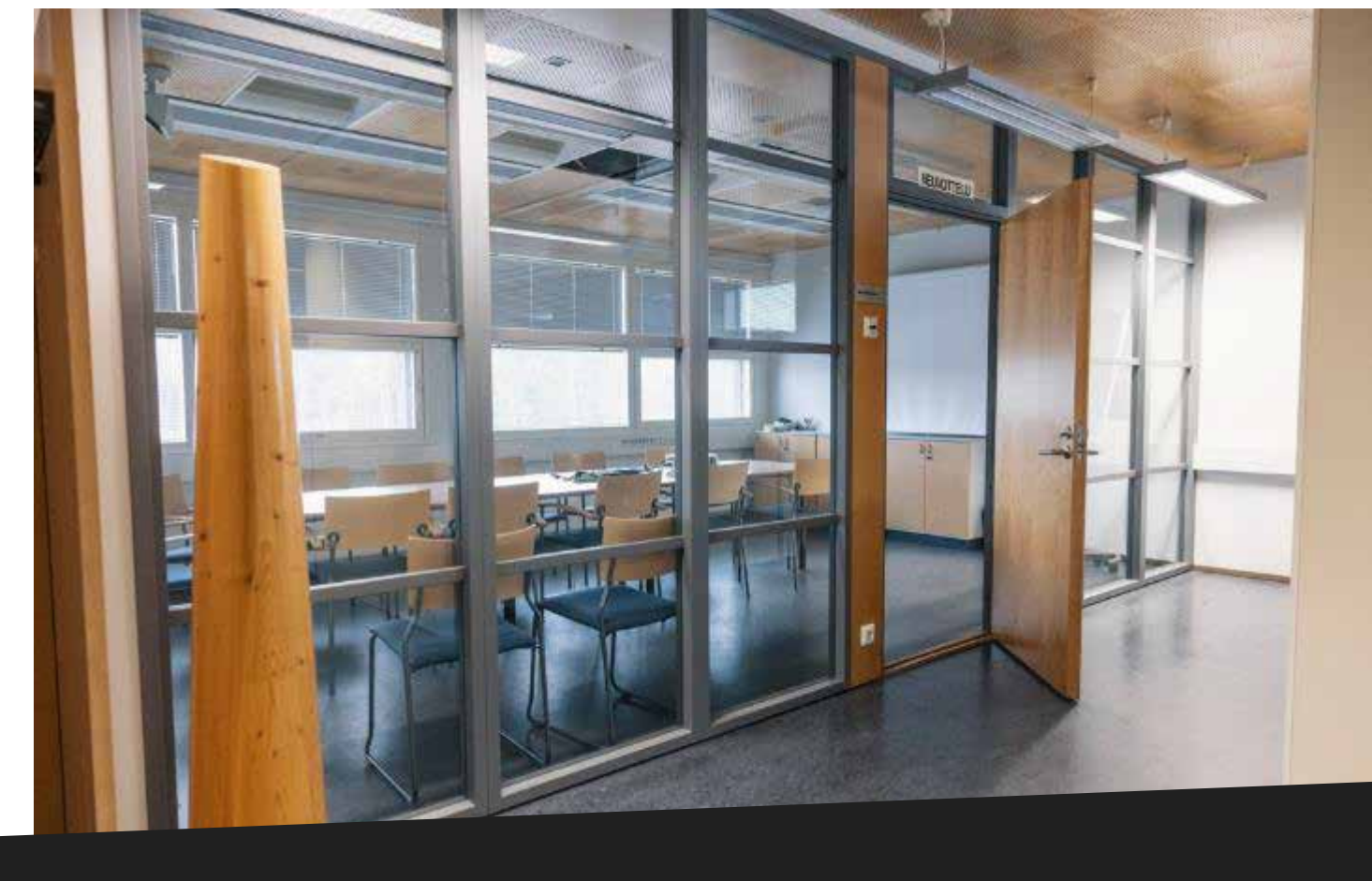
- 47 260 m<sup>2</sup>, oma tontti

## TILAVUUS, PINTA-ALAT, TILAT

- Kokonaistilavuus: 180 280 m<sup>3</sup>
- Kokonaispinta-ala: 20 564 m<sup>2</sup>
- Tuotantotila: 17 610 m<sup>2</sup>
- Toimisto & ruokala: 1 117 m<sup>2</sup>

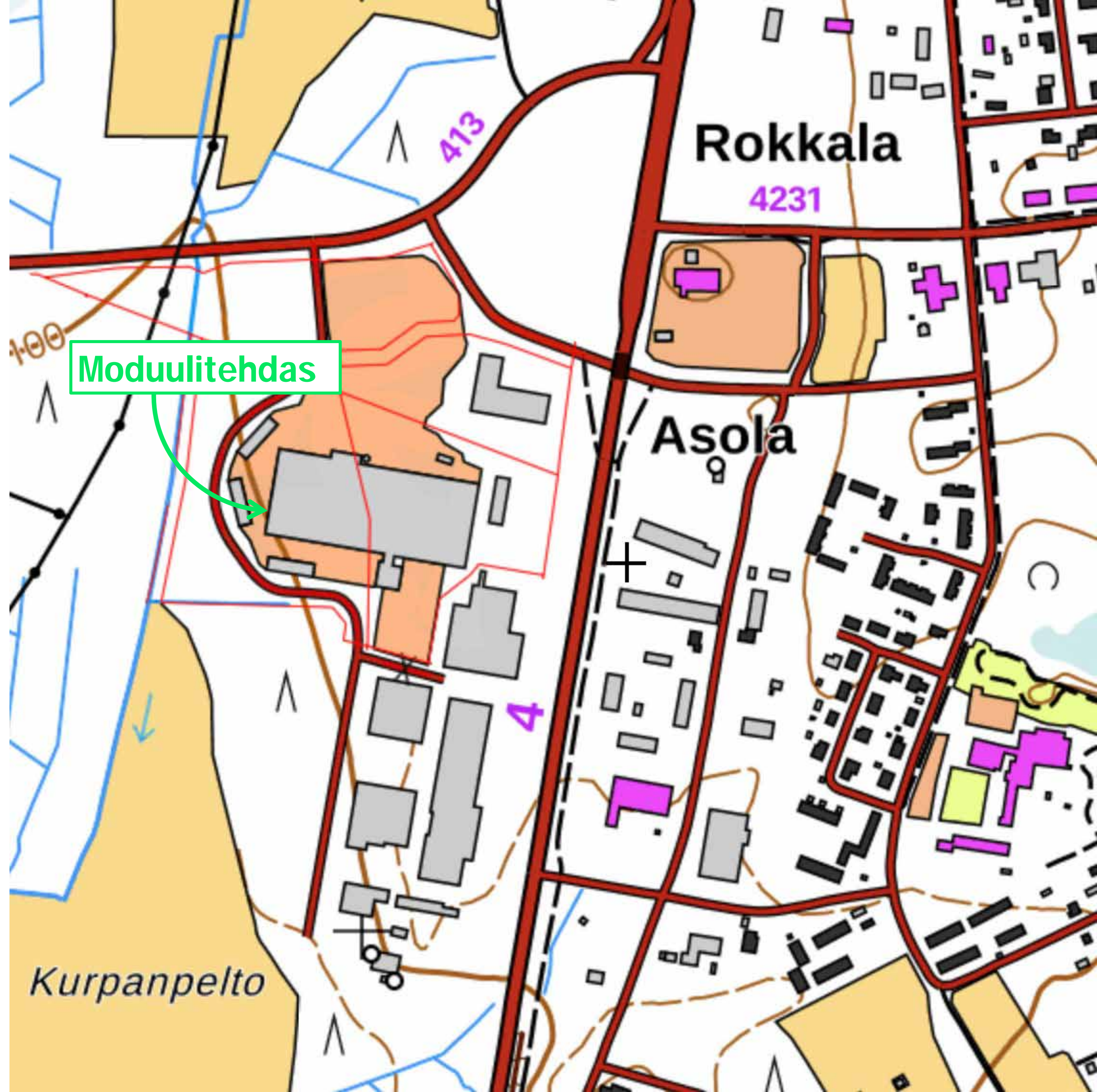
## TEKNISIÄ TIETOJA

- Pääasiallinen rakennusmateriaali: Puu / Siporex
- Lämmitys: Kaukolämpö
- Ilmanvaihto: Koneellinen
- Kattotyyppi: Harja
- Muu muoto / kate: Protan



# Hartolan yritysalue

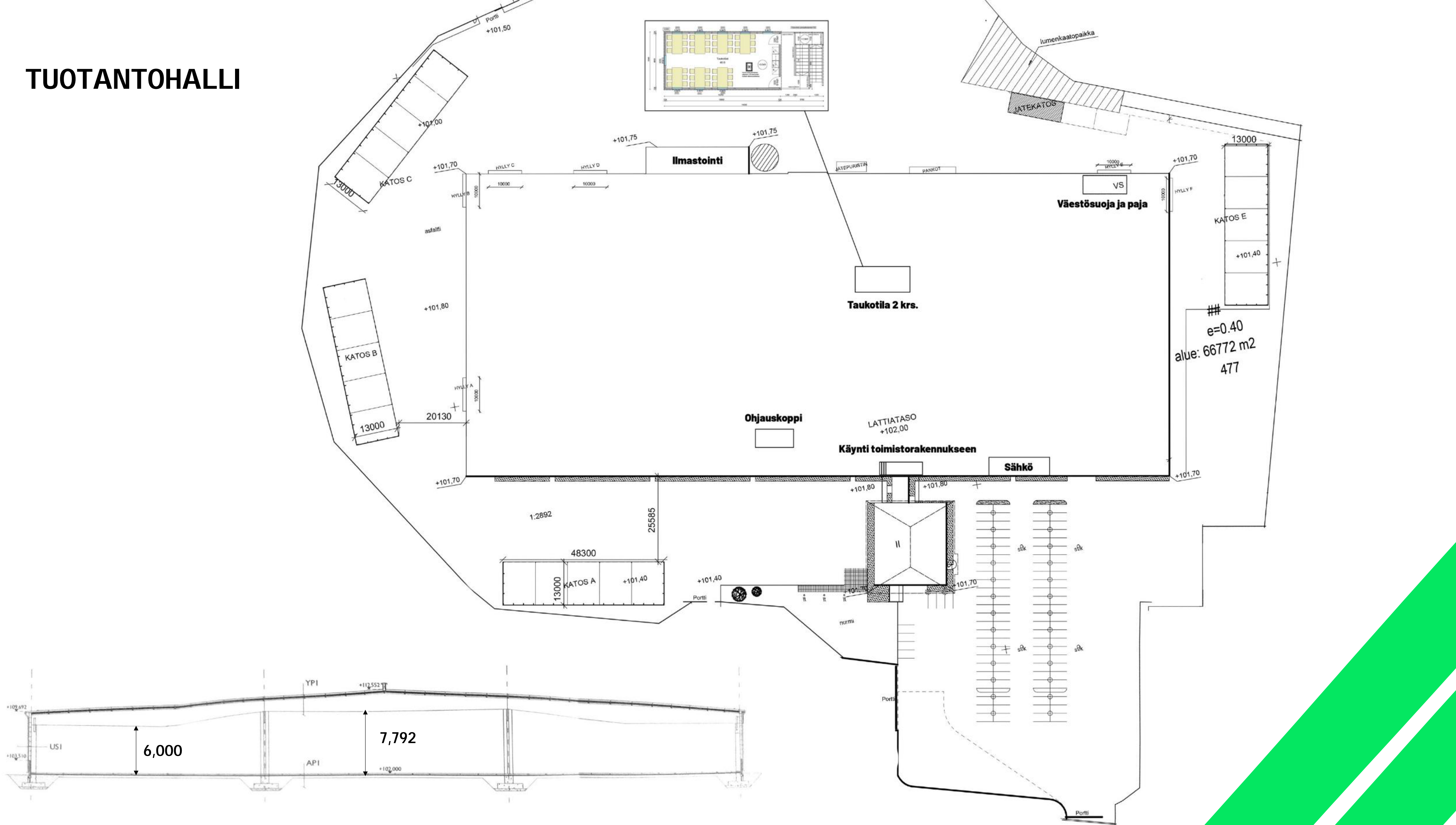
Yritysalue Hartolassa | Lahti Business Region



# TUOTANTOHALLI



# TUOTANTOHALLI





## MODULITEHDAS

Tuotantohalli: tilojen sijainti edellisen dia pohjakuvassa



## KONEET JA LAITTEET MYNNISSÄ:

Tiloissa aiemmin toimineen Lehto Groupin talotehtaan koneita ja laitteita on myynnissä.



## Ota yhteyttä ja kysy lisää:

Hannu Lehto,  
0500 280 448  
hannu.lehto@lehto.fi

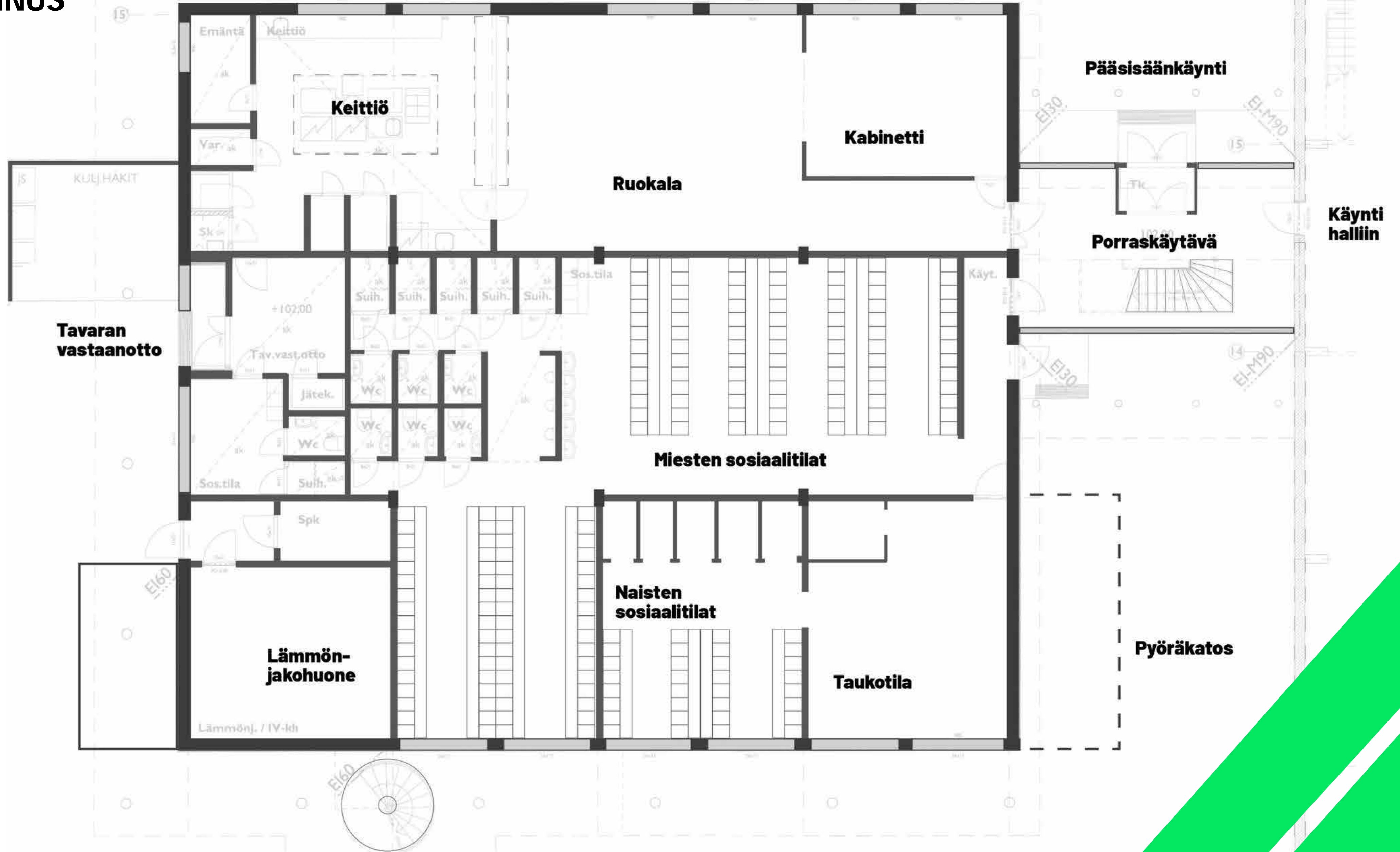


# TOIMISTORAKENNUS



# TOIMISTORAKENNUS

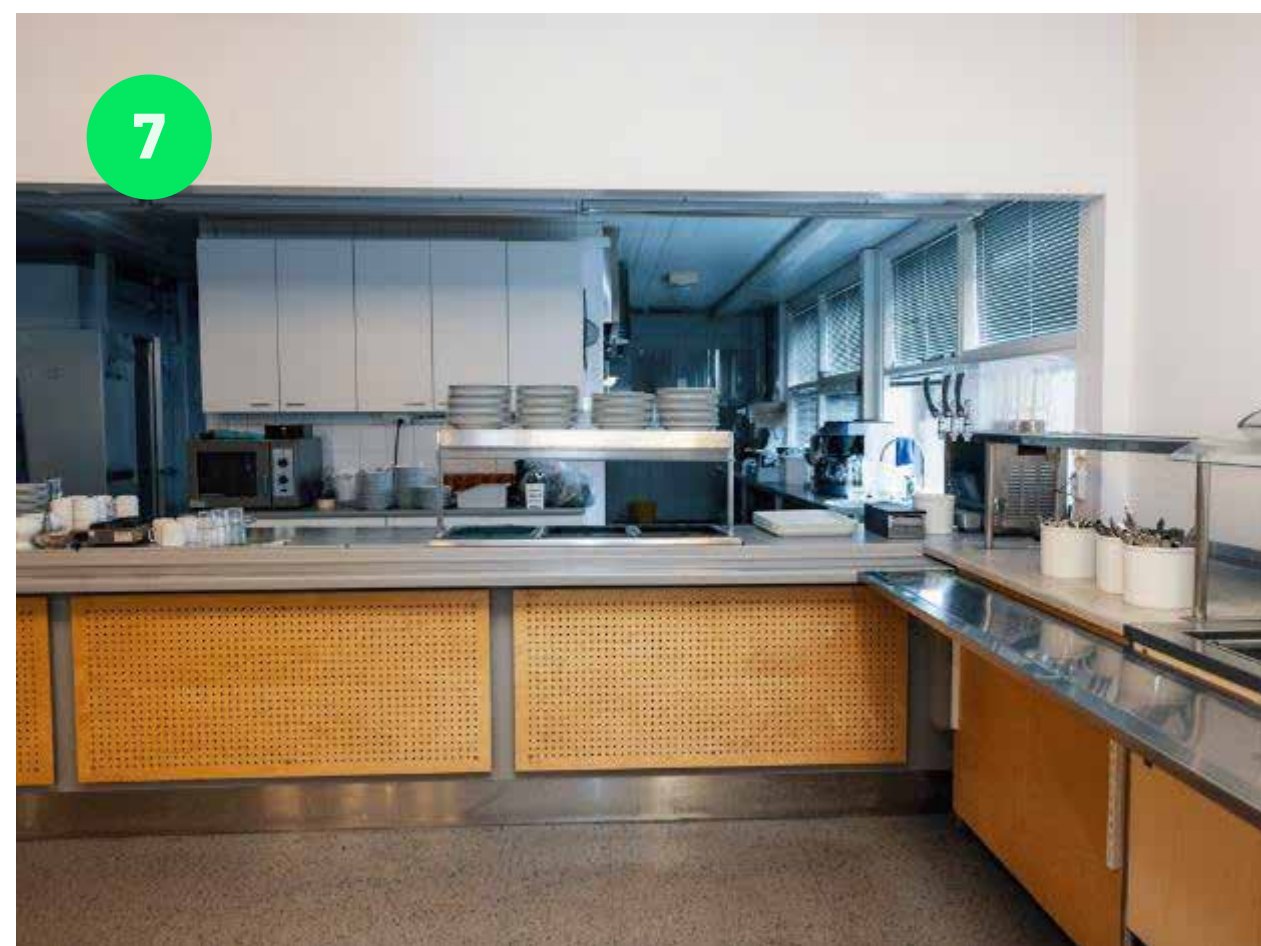
## 1. kerros





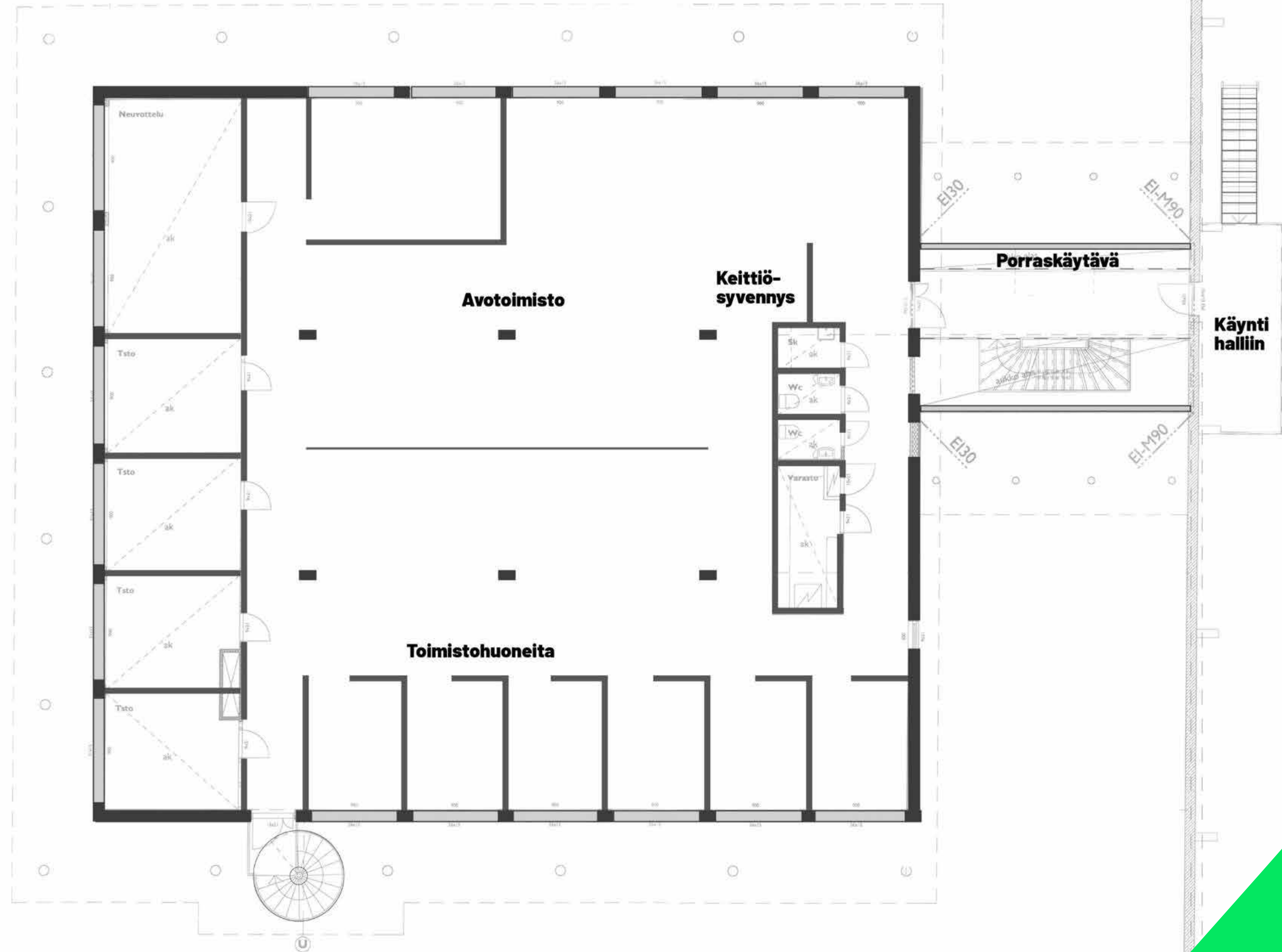
# TOIMISTORAKENNUS

## 1. kerros



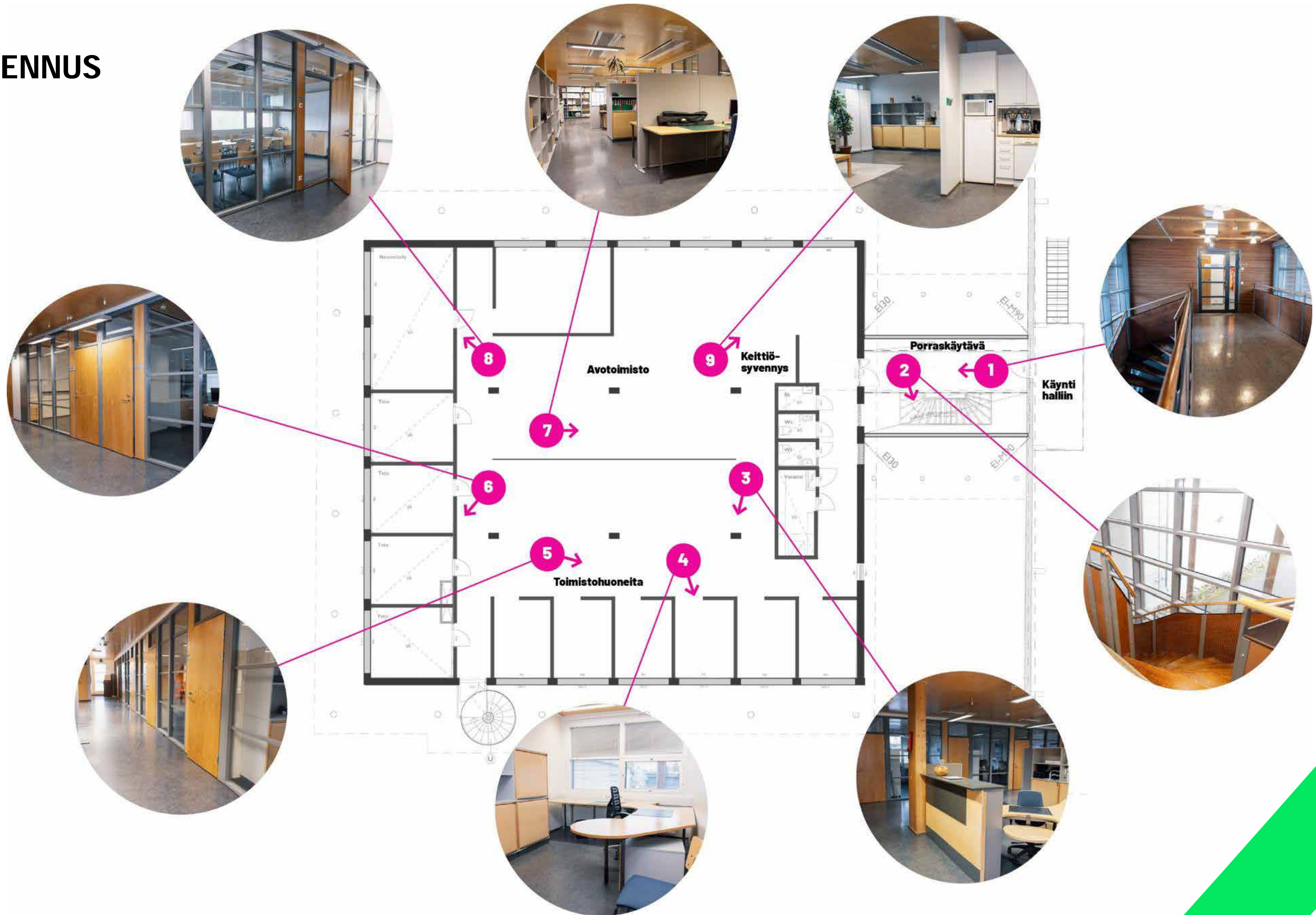
# TOIMISTORAKENNUS

## 2. kerros



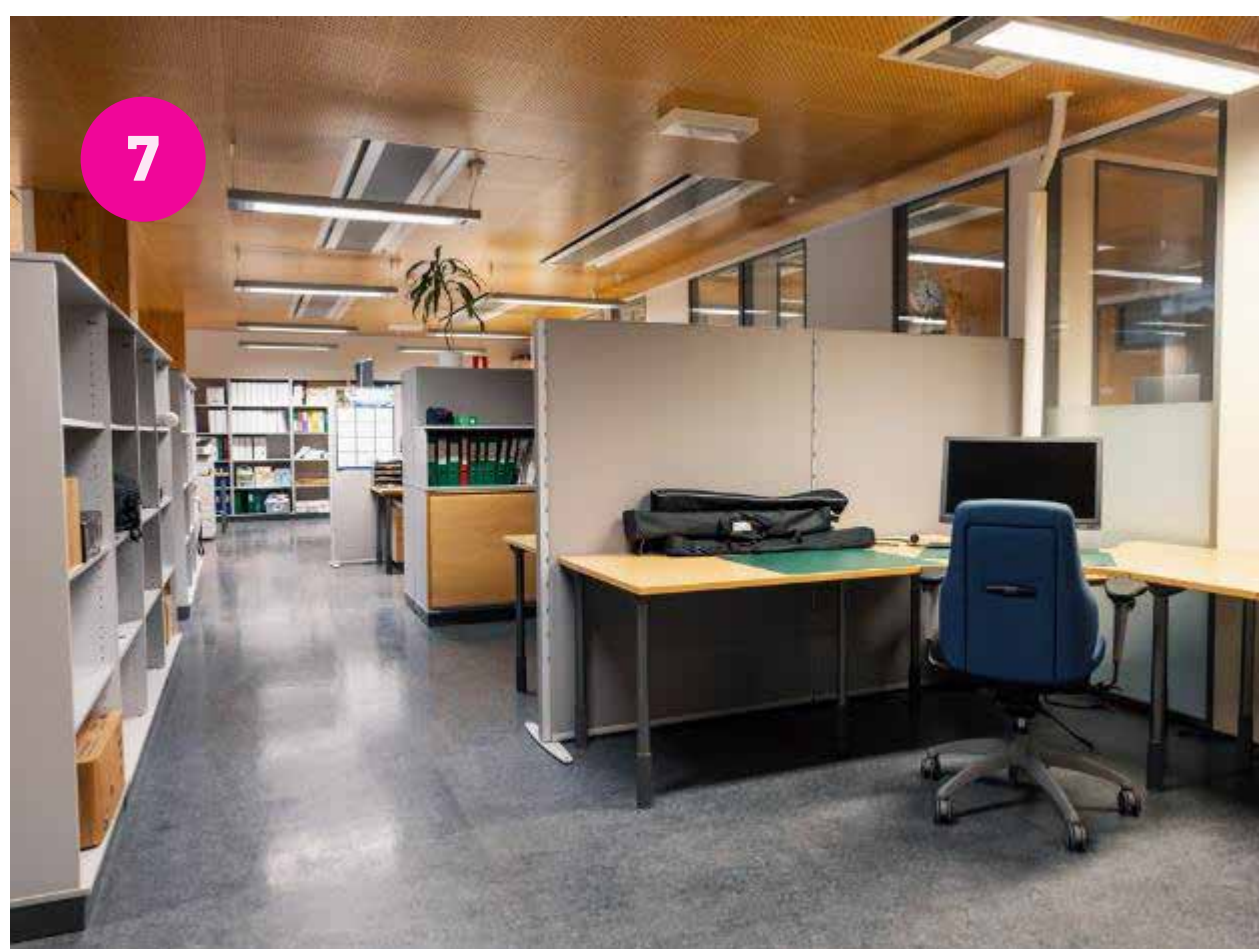
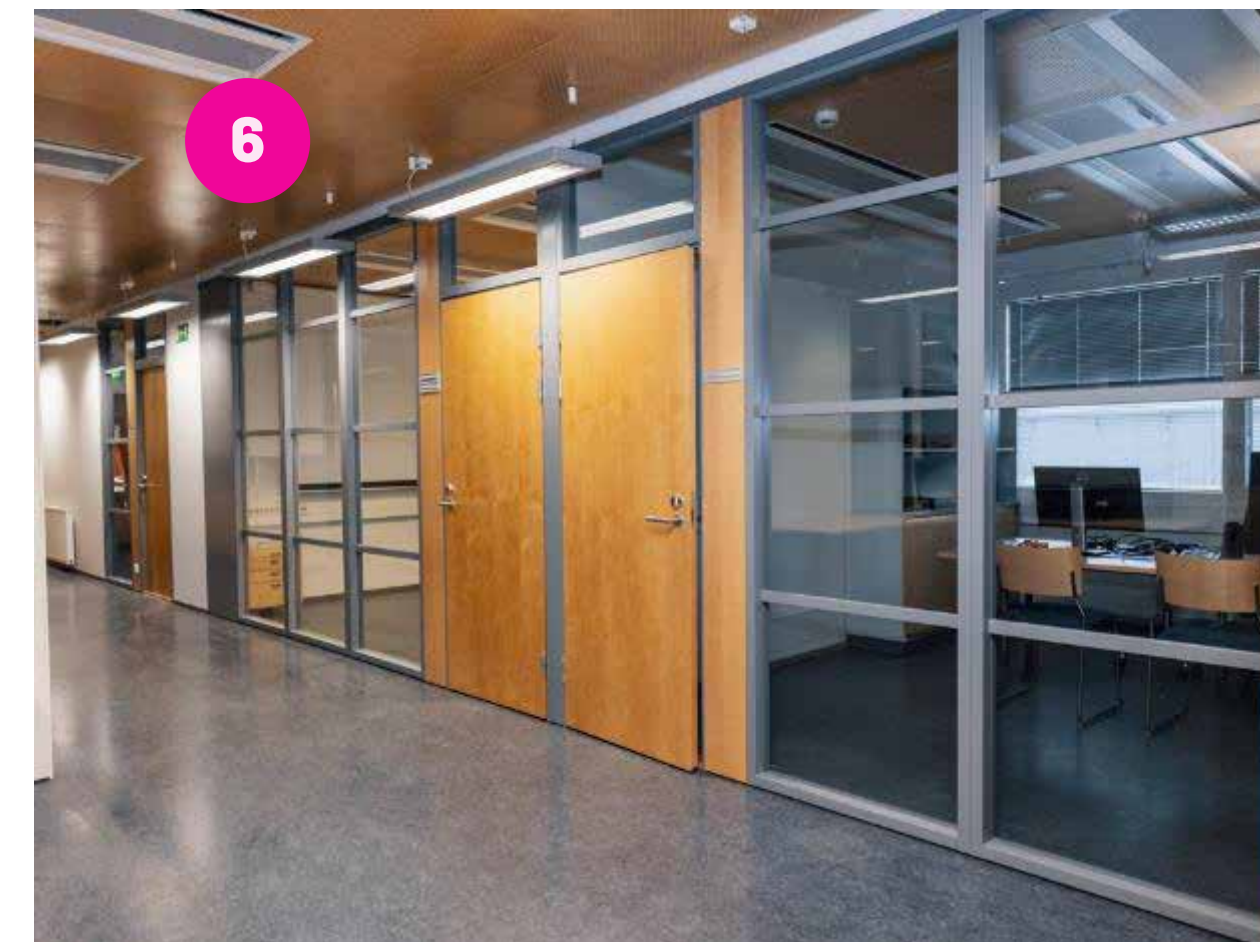
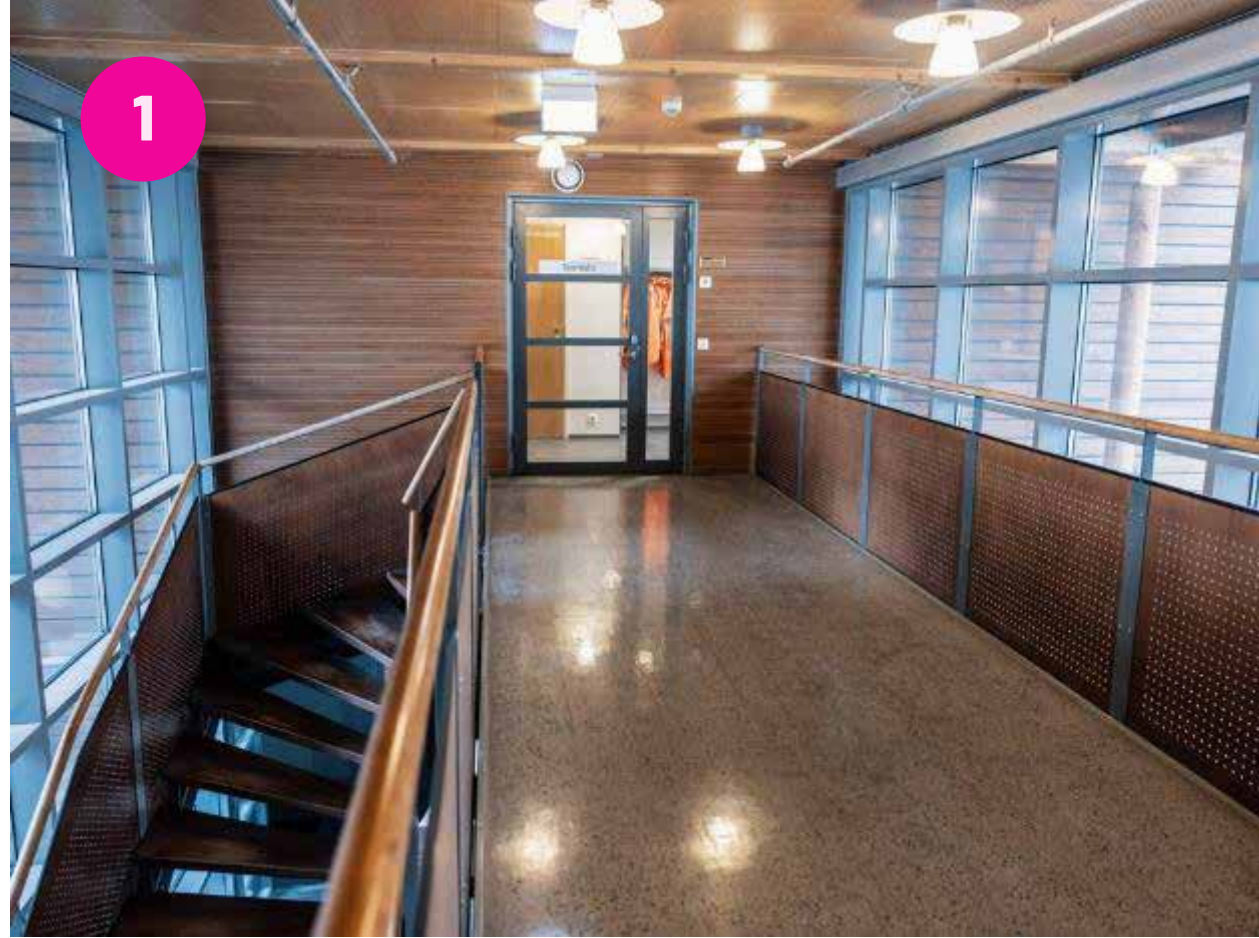
# TOIMISTORAKENNUS

## 2. kerros



# TOIMISTORAKENNUS

## 2. kerros



# Hartola

Noin 2.500 asukkaan aktiivinen ja vireä kunta

## ELINKEINOELÄMÄ

- 300 yritystä, merkittävimmät toimialat: puurakentaminen ja puunjalostus, elintarvike- ja logistiikka-ala sekä maa- ja metsätalous
- Suurimmat työnantajat ovat **Versowood, Esperi Care ja Royal Liikenneasemat Oy Jari-Pekka**

## TYÖSSÄKÄYNTIALUE

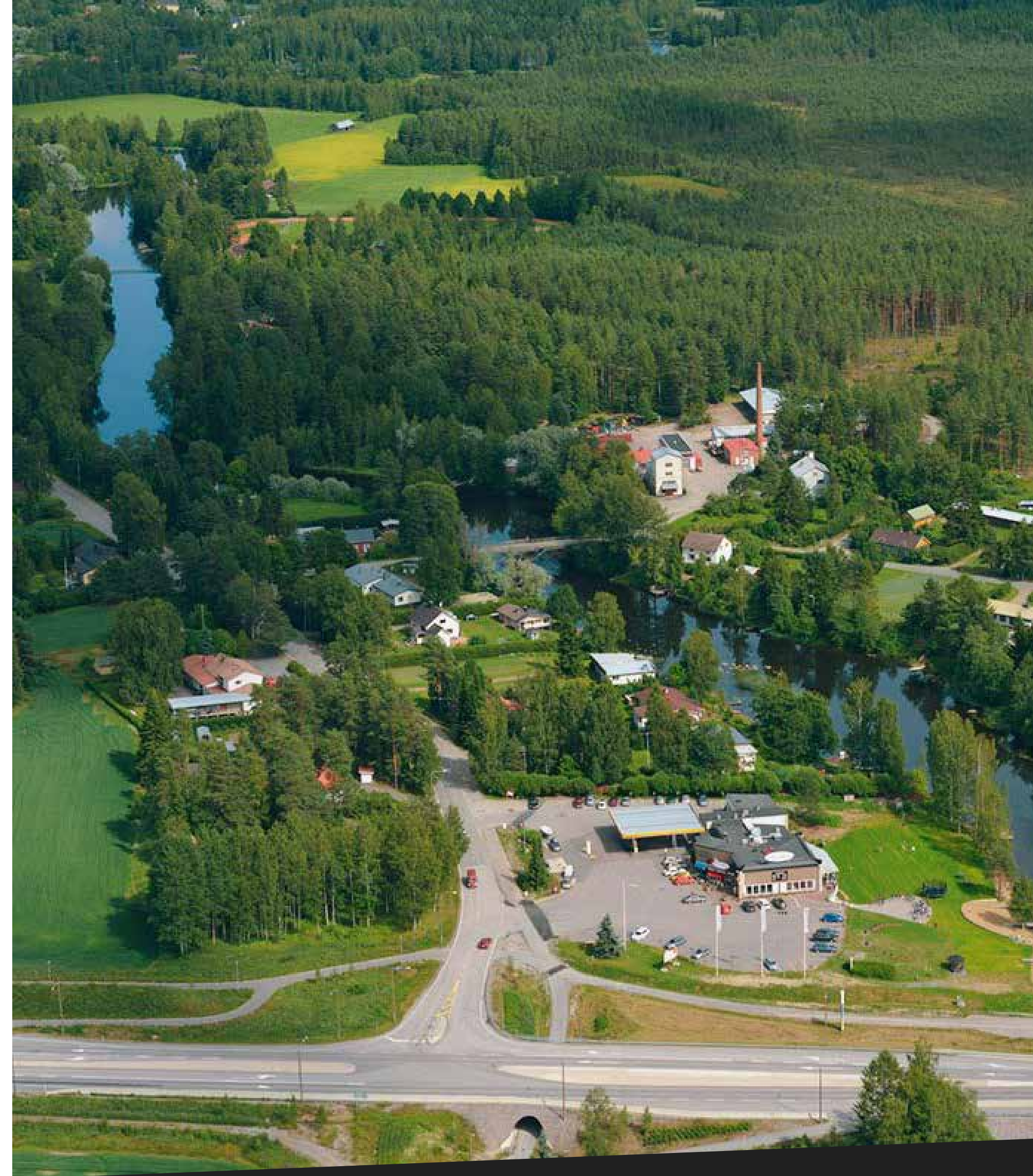
- Lähikunnat, Sysmä, Hartola, Heinola, Joutsa, Pertunmaa muodostavat luontevan työssäkäyntialueen
- Noin tunnin päässä Lahti, Jyväskylä ja Mikkeli.

## VAPAA-AIKA

- Monipuoliset mahdollisuudet ulko- ja sisäliikuntaan, mm. tennikseen, padeliin, kiipeilyyn, frisbeegolfiin, hiihtoon ja lasketteluun, golfiin, melontaan ja kalastukseen

[Matkailu ja vapaa-aika - Hartola](#)

[Hartola.fi](#)



# OTA YHTEYTTÄ

**Lahden Seudun Kehitys LADEC Oy**

**Sari Kesäniemi**

**Yhteyspäällikkö**

**+358 50 383 8328**

**sari.kesaniemi@ladec.fi**

Toteutettu Kurpan alueen teollisuuskiinteistöjen aktivointi -hankkeessa, Päijät-Hämeen liiton myöntämällä AKKE lump sum -rahoituksella.